



S100 / OPMI pico

OPMI pico von ZEISS

Qualität und Performance zum Anfassen.

NEU!
HD Recording



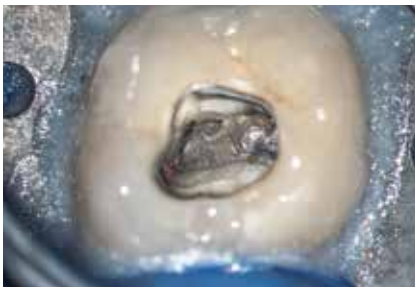
We make it visible.



Restaurative Zahnmedizin

Schnelle Erkennung von Schmelz-/Dentinfrakturen und Approximalkaries. Präzise Ansichten ermöglichen eine genaue Beurteilung von Kronenkanten, Präparationsniveau und Veneers

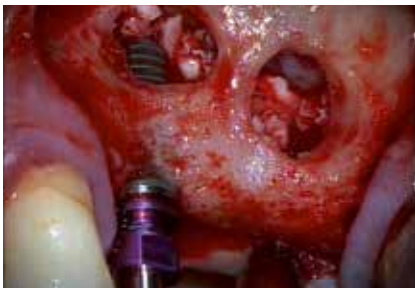
› Bild mit freundlicher Genehmigung von
Dr. Wolfgang Gänsler, Illertissen, Deutschland



Endodontie

Visualisierung feiner anatomischer Strukturen und Details von Wurzelkanälen und Isthmen. Es ermöglicht eine klare Sicht bis zum Apex.

› Bild mit freundlicher Genehmigung von
Oscar Freiherr von Stetten, Stuttgart, Deutschland



Implantologie

Schnelle, souveräne Durchführung höchst präziser Untersuchungen und Implantationen. Zuverlässige Erkennung wichtiger anatomischer Strukturen.

› Bild mit freundlicher Genehmigung von
Dr. Behnam Shakibaie, Teheran, Iran



Parodontologie

Unterstützung bei der Beurteilung und Behandlung des Weichgewebes, um eine schnelle Heilung, minimale Narbenbildung und bessere kosmetische Resultate zu ermöglichen.

› Bild mit freundlicher Genehmigung von
Dr. Rino Burkhart, Zürich, Schweiz



ZEISS OPMI pico

Deutlich erkennbare Qualität

Mit dem ZEISS OPMI® pico werden feine Details und Strukturen klar sichtbar. Es ermöglicht eine bessere Visualisierung sowie eine erstklassige Untersuchung und Behandlung.

Leistungsstark und bedienerfreundlich unterstützt es den Zahnarzt bei anspruchsvollen Arbeiten, sei es im Bereich der restaurativen Zahnmedizin, der Endodontie, der Implantologie oder der Parodontologie.

Das Beleuchtungskonzept bietet für jede Anforderung eine Lösung. Die Beleuchtung ist vollständig integriert, wodurch die Reinigung des ZEISS OPMI pico vereinfacht wird.

Neue Ergonomiefunktionen bieten Vorteile. Je nach Bedarf kann ohne Veränderung der Arbeitsposition fokussiert werden.

Aufnahmen können in HD-Qualität für Patientengespräche und zur Dokumentation verwendet werden.



Bessere Sicht

ZEISS OPMI pico bietet kontrastreiche und farbechte Visualisierungslösungen – der Schlüssel zur Verbesserung der Qualität von Untersuchung und Behandlung.

Optik und Beleuchtung gehen beim ZEISS OPMI pico Hand in Hand.



Sicht auf den gesamten Mundraum

Das Varioskop® 100 ermöglicht eine flexible Fokussierung (100 mm). Vom Schneidezahn bis zum Molar.

Mehr Übersicht

Mit dem großen Sichtfeld lässt sich mühelos der gesamte Mundraum abbilden – Übersicht und Orientierung auf der horizontalen Achse werden verbessert.

Beleuchtungskonzept für die Zahnmedizin

Sie haben die Wahl: ZEISS OPMI pico wird mit Halogen-, LED- und Xenon-Beleuchtung angeboten.



Halogenbeleuchtung für Standardanwendungen

Lichtquelle für Standardanwendungen und Routineuntersuchungen.



LED-Beleuchtung für Premium-Anwendungen

Die Farbtemperatur der LED-Beleuchtung ähnelt stark dem Tageslicht. LEDs sind kosteneffektiv und praktisch wartungsfrei. Sie erzeugen wenig Wärme und benötigen deshalb nur eine geringe und geräuscharme Belüftung zur Kühlung.



Xenon-Beleuchtung für Premium Plus-Anwendungen

Für höchste Anforderungen und professionelle Dokumentation – die nahezu schattenfreie Beleuchtung sorgt für gute Sicht. Selbst Wurzelkanäle werden perfekt ausgeleuchtet und abgebildet.



Großes Sichtfeld in 3D dank Weitwinkelokularen

Spezielle Dioptrieneinstellungen gestatten eine Verwendung auch für Brillenträger.



Mehr Zeit für die Arbeit

Orangefilter verhindert vorzeitiges Aushärten.

› Bild mit freundlicher Genehmigung von
Dr. Wolfgang Gänslar, Illertissen, Deutschland



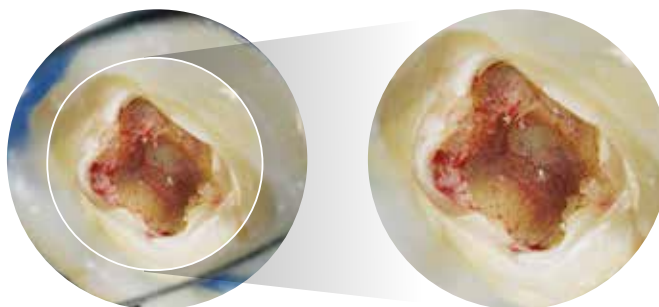
Beste Sicht auf feine Details

Das ZEISS OPMI pico liefert in jeder Vergrößerungsstufe erstklassige Bilder.

Komplette Übersicht – vom Optimum zum Maximum

Der Falttubus f170/f260 mit PROMAG™-Funktion liefert eine Vergrößerung bis zu 150 %.

› Bild mit freundlicher Genehmigung von
Dr. Bijan Vahedi, Augsburg, Deutschland





Mehr Ergonomie

Ein steifer Nacken und Rückenschmerzen plagten viel zu viele Zahnärzte. Mit einem Varioskop 100, MORA Interface, 180°-Schwenktubus oder Falttubus f170/f260 sowie ergonomischen Handgriffen gehören solche Probleme nun der Vergangenheit an.

Sie sitzen bequem und aufrecht in einer ergonomisch richtigen Position und können Ihre Arbeit wesentlich entspannter erledigen.



Mehr Komfort

Das Varioskop 100 fokussiert ohne Veränderung der bevorzugten Arbeitsposition – ein echter Fortschritt bei der Prävention von Verspannungen im Nackenbereich und Rückenschmerzen.

Mehr Flexibilität

Mit dem Varioskop kann der Arbeitsabstand über einen größeren Bereich hinweg variabel eingestellt werden. So wird der komplette Mundraum in der Tiefe erfasst, ohne dabei das ZEISS OPMI pico bewegen zu müssen.



Ergonomische Bedienung

Die Handgriffe können individuell ausgerichtet werden. Sie bieten ausreichend Spielraum für die Zahnbehandlung.

Entspanntes Arbeiten

Behalten Sie bei aufrechter Sitzhaltung alles im Fokus. Denn Ihr Blick kennt nur eine Richtung – geradeaus in das ZEISS OPMI pico, auch bei wechselnder Arbeitsposition. So behalten Sie den Patienten stets im Blick. Gleichzeitig werden Nacken und Rücken spürbar entlastet.

Einstellung des ZEISS OPMI pico – nicht des Anwenders

Mit dem Falttubus f170/f260 lässt sich die Position des ZEISS OPMI pico zum Arzt nach Bedarf anpassen. Durch die große Reichweite des Tubus passt sich das ZEISS OPMI pico problemlos den Anforderungen des Anwenders und der jeweiligen Position des Patienten an.





Mehr Vertrauen

Lebensechte Bilder überzeugen. Anhand von Videosequenzen in HD-Qualität können Sie Ihren Patienten die Behandlung erläutern. Die Aufnahmen lassen sich zudem für Dokumentations- und Schulungszwecke sowie für Präsentationen bei Konferenzen einsetzen.

Präsentation bei Konferenzen



Vorzüge einer integrierten Kamera

- Full HD Qualität mit feinen Details
- Alle Funktionselemente sind komplett integriert
- Bildfeineinstellung auf Knopfdruck
- Beim Einschalten sofort einsatzbereit
- Ermöglicht Beobachtung und Dokumentation
- Einfache Reinigung des Gehäuses

Integrierte HD-Videokamera

Sie haben die Wahl.

Abgestimmt auf die Bedürfnisse Ihrer Praxis können Sie zwischen drei integrierten HD-Videokameras wählen. Alle drei Ausführungen bieten eine intuitive Bedienung und direkten Zugriff auf die wichtigsten Funktionen.

■ HD-ready 720p

Live-Videoqualität

■ Full HD 1080p

Für höchste Ansprüche an die Live-Videoqualität

■ Live & Streaming (Full HD 1080p) mit Recording Lizenz

- ① Streamen in das Netzwerk zur Live-Übertragung.
- ② Smart Recording: Aufzeichnen von vergangenen Behandlungssituationen, die bereits 30 Sekunden zurückliegen.
- ③ Bilder und Videos in gemeinsamen Netzwerken oder auf USB-Medien speichern. Diese können einfach in die Patientenmanagementsoftware übertragen werden.
- ④ Erstellen von Full HD Bildern aus aufgezeichneten Videos oder während der Videoaufnahme.



HD-ready Bild mit 720p

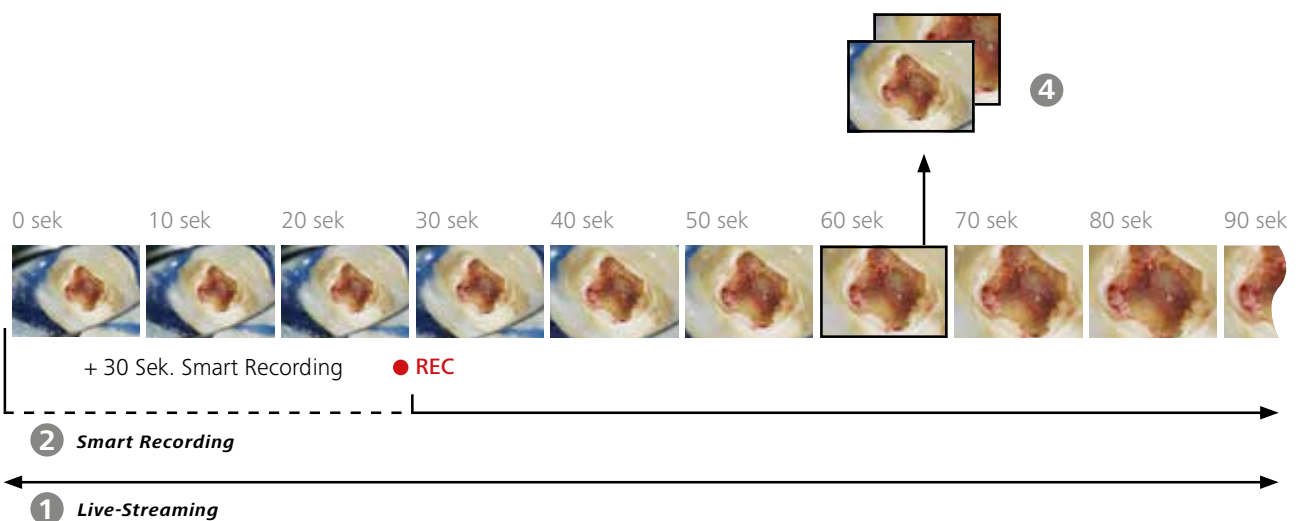


Full HD Bild mit 1080p



③ Einfache Übertragung von Standbildern und HD-Videoaufnahmen

➤ Bild mit freundlicher Genehmigung von Dr. Bijan Vahedi, Augsburg





**Helligkeitsregulierung
in Griffnähe**

*Einstellung der Helligkeit
während der Arbeit*

Falhtubus f170/f260

*Nahezu uneingeschränkte
Vielfalt an Arbeitspositionen*

MORA Interface

*Bequeme Einstellung der Position
des ZEISS OPMI pico*

Integrierte

Full HD Kamera (1080p)

*HD-Qualität für Patienten-
gespräche und Dokumentation*

Ergonomische Handgriffe

Bequeme Positionswahl

Varioskop Optik

*Flexible Fokussierung im
gesamten Mundraum*

Mehr Integration

Die platz sparende und kompakte Bauweise des ZEISS OPMI pico lässt sich problemlos in praktisch jeden Praxisbetrieb integrieren.

Integrierte Lichtquelle

ZEISS OPMI pico steht wahlweise mit integrierter LED-, Halogen- oder Xenon-Beleuchtung zur Verfügung. Die Helligkeit lässt sich während der Arbeit regulieren.

Intuitive Videoeinstellung

Die Einstellung der integrierten HD-Videokamera erfolgt auf Knopfdruck. Die individuellen Einstellungen stehen direkt nach dem Einschalten des ZEISS OPMI pico für Aufnahmen, Dokumentation und Kommunikation zur Verfügung.

Integration der Technik für eine intelligente Ausführung

Komponenten wie Videosteuerung, HD-Videokamera, Kabel, Lichtquellen und Lichtleiter sind komplett im Stativ integriert und ermöglicht einen störungsfreien Arbeitsablauf.

Arbeitsplatzintegration

ZEISS OPMI pico ist mit zahlreichen Behandlungseinheiten verschiedener Hersteller kompatibel.



ZEISS OPMI pico fügt sich nahtlos in die Praxisumgebung ein

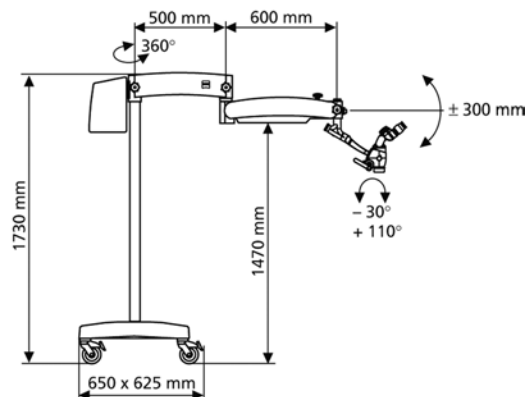
› Bild einer Soaric-Behandlungseinheit mit freundlicher Genehmigung von Morita

Technische Daten

S100/OPMI pico von ZEISS

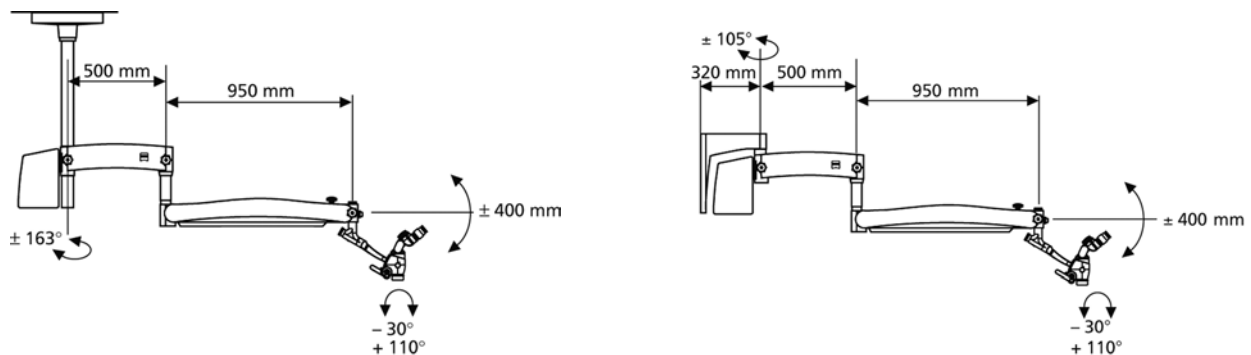
Grundausrüstung

| | |
|----------------|-----------------------------------------------------------|
| Vergrößerung | Manueller apochromatischer Vergrößerungswechsler |
| Okulare | 12,5x-Weitwinkelokulare (auch für Brillenträger geeignet) |
| Tuben | Binokularer Schrägtubus 45°, f = 170 mm |
| Fokus | f=250 mm, fokussierbar |
| Beleuchtung | Halogen |
| Handgriff | Standardhandgriff |
| Stativbewegung | 120°-Kupplung |
| Stativ | Bodenstativ |



Optionale Konfiguration

| | |
|----------------|-------------------------------------------------------------------------------------------------------------------------------------------------------------------------------------------------------------------------|
| Okulare | <ul style="list-style-type: none"> ■ 10x-Weitwinkelokulare mit und ohne Fadenkreuz (auch für Brillenträger geeignet) ■ 12,5x-Weitwinkelokulare mit Fadenkreuz (auch für Brillenträger geeignet) |
| Tuben | <ul style="list-style-type: none"> ■ 0-180° Schwenktubus, $f = 170$ ■ Falttubus f170/f260 mit PROMAG Funktion, erhöht Vergrößerung auf 150 % |
| Fokus | <ul style="list-style-type: none"> ■ Varioskop 100, fokussierbarer Arbeitsabstand 200–300 mm ■ $f=200$ mm, fokussierbar ■ $f=300$ mm, fokussierbar |
| Beleuchtung | <ul style="list-style-type: none"> ■ LED ■ Xenon |
| Handgriffe | <ul style="list-style-type: none"> ■ Komfortgriff ■ Vordergriff ■ T-Griff |
| Stativbewegung | <ul style="list-style-type: none"> ■ MORA Interface ohne 120°-Kupplung ■ MORA Interface mit 120°-Kupplung |
| Stativ | <ul style="list-style-type: none"> ■ Bodenstativ ■ Adaption an Centro-Säule ■ Deckenmontage ■ Wandmontage (Platte) |



Zubehör

| | |
|---------------------------|----------------------------------------------------------------------------------------------------------------------------------------------------------------------------------------|
| Integrierte Videokamera | <ul style="list-style-type: none"> ■ HD-ready (720p) oder ■ Full HD (1080p) oder ■ Live & Streaming (Full HD 1080p) mit Recording Lizenz |
| Externe Video-Komponenten | <ul style="list-style-type: none"> ■ Adapter für SLR-Kameras ■ FlexioStill™ Adapter für Digitalkameras ■ FlexioMotion™ Adapter für digitale Camcorder |
| Asepsis | <ul style="list-style-type: none"> ■ Spritzschutz für Objektiv ■ VisionGuard® Abdeckungen für steriles Arbeiten |
| Optik | Doppelirisblende für mehr Tiefenschärfe |
| Sonstiges | Instrumententablett für Bodenstativ |

Der Moment, in dem aus einem
verborgenen Detail Ihr sichtbarer Erfolg wird.
Für diesen Moment arbeiten wir.



// DENTALOPTIK
MADE BY ZEISS





Carl Zeiss Meditec AG
Goeschwitzer Strasse 51–52
07745 Jena
Deutschland
www.meditec.zeiss.com/contacts

DE_30_010_0186III Gedruckt in Deutschland AW-CZ-VIII/2013 Noo

Der Inhalt der Broschüre kann von der gegenwärtigen Zulassung des Produktes in Ihrem Land abweichen. Für weitere Informationen wenden Sie sich bitte an unsere regionalen Vertretungen. Änderungen in Ausführung und Lieferumfang sowie technische Weiterentwicklung vorbehalten. **OPMI**, **Varioskop** und **VisionGuard** sind eingetragene Marken der Carl Zeiss Meditec AG. **PROMAG**, **FlexioStill** und **FlexioMotion** sind Warenzeichen von Carl Zeiss Meditec in den USA und/oder anderen Ländern. Gedruckt auf elementar chlorfrei gebleichtem Papier. © Carl Zeiss Meditec AG, 2013. Alle Rechte vorbehalten.